

# Texecom Connect SmartCom



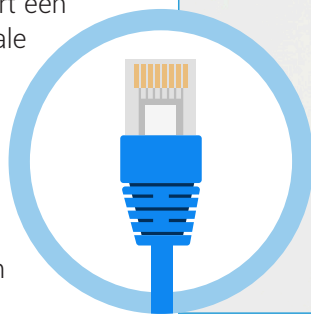
## Sluit uw paneel aan op elk lokaal netwerk

De Texecom Connect SmartCom is een communicatiesysteem op basis van ethernet dat de Texecom Connect-beveiliging ondersteunt doordat het elk Premier Elite-bedieningspaneel verbindt met een lokaal netwerk.

Texecom Connect past naadloos in de toonaangevende beveiligingssystemen uit de Premier Elite-serie van Texecom, zodat u direct controle hebt over uw woning en beveiliging. Beheer de werking van uw beveiligingssysteem, ontvang meldingen van systeemgebeurtenissen en bekijk camera's of activiteiten waar u ook bent.

De Texecom Connect SmartCom communiceert uitsluitend via uitgaande verbindingen, waardoor geen routerpoorten meer hoeven te worden opengezet. Dat garandeert een eenvoudige installatie en maximale beveiliging.

Bovendien kan elke installatie die over een betrouwbare internetverbinding beschikt dankzij Texecom Connect SmartCom gebruik maken van Texecom Connect.



Uw leven, verbonden met uw  
woning en uw beveiliging



# Uw leven, verbonden met uw woning en uw beveiliging

## Tijdslijn

De tijdslijn vormt het centrale onderdeel van de Texecom Connect-App. Gebeurtenissen worden duidelijk weergegeven en bieden u direct toegang tot gebeurtenissen. Ook kunt u voorspelde gebeurtenissen of veranderingen in de systeemstatus plannen en wijzigen.

### Kalender

- Bekijk alle gebeurtenissen van een bepaalde dag
- Gerangschikt op systeemstatus
- Ga terug en bekijk vorige dagen
- Bekijk een opgeslagen video via de koppeling op de kalender of bekijk een live-videostream

### Ruimtem

Apparaten worden in de Texecom Connect-app onderverdeeld in ruimten, waardoor heel eenvoudig en intuïtief apparaten kunnen worden gelokaliseerd en automatiseringsrecepten met meerdere apparaten kunnen worden gemaakt.



## Texecom Connect SmartPlug

Bedien elk apparaat op netstroom op afstand met de Texecom Connect-stekker. Deze draadloze stekker met Ricochet®-functie wordt tussen een stopcontact en de stekker van een apparaat geplaatst en kan via de Texecom Connect-app worden bediend.



### Recepten

'Recepten' vormen een gebruiksvriendelijke manier om de programmeeracties te beschrijven die voor de automatisering worden gebruikt. De Texecom Connect-app wordt geprogrammeerd op basis van oorzaak en gevolg.

## Specificaties

Alarmsysteem	EN50131-1, PD6662, Grade 2 Class II
Product Type	CELA0000
Ethernet	10/100 Base-T, 100 Base-TX
WiFi Module	2.4Ghz IEEE802.11 (b/g/n)
Max. zendkracht	15 dbm - internal antenna
Werking spanning	8 - 15V DC
Stroomverbruik	150mA
Vochtigheidsgraad	0 - 95% non-condensing

## Afmetingen & Gewicht

